



# Prosper actions

Webinaire AURA du 15 novembre 2023

## PROSPER Actions

**I. INTRODUCTION : PRÉSENTATION DE L'OUTIL**

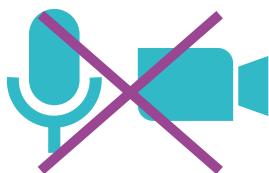
**II. NOUVEAUTÉS DE L'OUTIL**

**III. RETOURS D'EXPÉRIENCE D'UTILISATION**

**IV. ÉCHANGES LIBRES**

# Pour un bon déroulement du webinaire

Nous vous remercions de :



Laisser votre micro coupé et votre caméra éteinte (hors intervention)



Poser vos questions par écrit dans la zone « discussion »,  
ou attendre le temps d'échange prévu après la présentation et lever la main  
pour demander la parole



Vous identifier avec un login « Prénom / Nom / Structure (n° département) »,  
pour que nous puissions savoir qui est avec nous et qui pose la question !



Enregistrement du webinaire



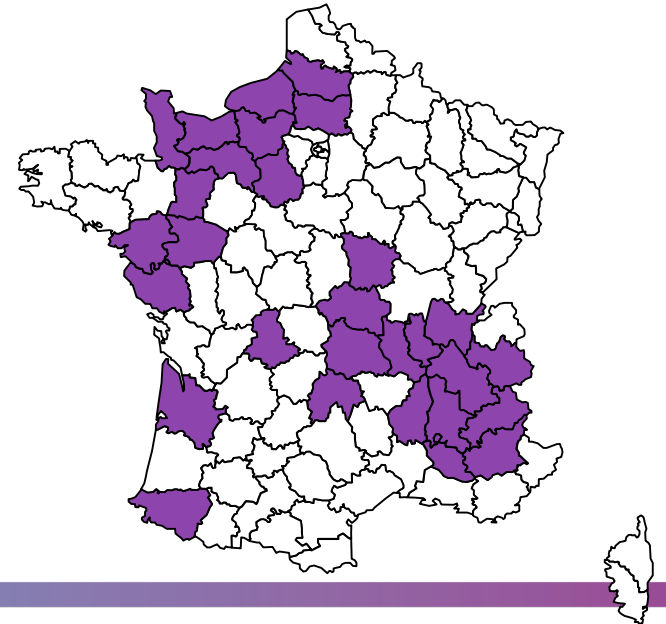
# INTRODUCTION

# Un outil porté par les syndicats d'énergies...

- Une co-édition SIEL-TE Loire et le bureau d'étude Energies Demain depuis 2015



- Aujourd'hui porté par une trentaine de syndicats d'énergie départementaux en France



# ... pour leurs intercommunalités

## Gratuit, opérationnel et déjà disponible en ligne !

- Pour se connecter, rendez-vous sur :
  - [nomdudépartement.prosper-actions.fr](http://nomdudépartement.prosper-actions.fr)
  - ou [prosper-actions.fr](http://prosper-actions.fr), le site national de l'outil

## Accompagnement technique

- Création d'un compte, questions diverses à l'usage, ... :
  - votre syndicat d'énergie départemental peut peut-être vous aider
  - sinon, le SIEL-TE a un agent mutualisé entre les SDE d'AURA pour vous accompagner



Cyril CHAMBE  
[chambe@siel42.fr](mailto:chambe@siel42.fr)  
06 15 28 95 29

Prosper Actions facilite la définition de stratégies territoriales en permettant la construction et l'application d'au moins de scénarios que nécessaires. L'outil fournit une base de 200 actions techniques explicites pouvant être implémentées à la maille communale et au pas de temps annuel.

Le logiciel traduit les actions en résultats, à l'aide de ratios spécifiques à chaque commune du territoire, définis en fonction des caractéristiques du parc de bâtiments, des habitudes de mobilité, etc.

Qu'est ce que Prosper Actions ?  
Largement déployée en France, Prosper Actions accompagne les collectivités dans leurs démarches de planification territoriale de A à Z (étude de Planification Énergétique (PEE), Plan Climat Air Énergie Territorial (PCAET)...) L'outil sert de support à l'élaboration et au suivi des documents de planification validés.

Abandonnant d'un partenariat entre le SIEL et Énergies Demain, dans le développement comme dans l'animation, plus de trente départements français sont aujourd'hui équipés de Prosper Actions.

EN SAVOIR PLUS

Fixez vos objectifs  
Les résultats en termes de bilan et prospective sur le profil énergétique du territoire sont largement éprouvés. Ils facilitent la définition d'objectifs techniques en lien avec les leviers à disposition de la collectivité. Prosper fournit également des bilans énergétiques complets offre / demande par secteurs, branches et usages.

Animez et communiquez  
De par sa souplesse d'utilisation, Prosper Actions sert de ressource pour animer des ateliers en temps réel (identification des enjeux, co-construction de programmes...).

C'est aussi un outil de communication qui permet d'illustrer le réalisme des politiques publiques vis-à-vis des administrations, notamment à travers la visualisation socio-économique des scénarios, les emplois générés. Des cartes cartographiques au format web permettent d'imaginer l'évolution du territoire des prochaines années.

prosper-actions.fr

# Pourquoi les syndicats d'énergie ?

## Compétences historiques

Autorité Organisatrice de la Distribution d'Énergie (réseaux électricité et gaz)

## Compétences optionnelles (variable d'un département à l'autre)

- Gestion de l'Eclairage public
- Déploiement d'IRVE
- Conseil en Energie Partagé
- Déploiement EnR
- Accompagnement PCAET

+ animation d'une CCPE (LTECV de 2015)

Opérationnel

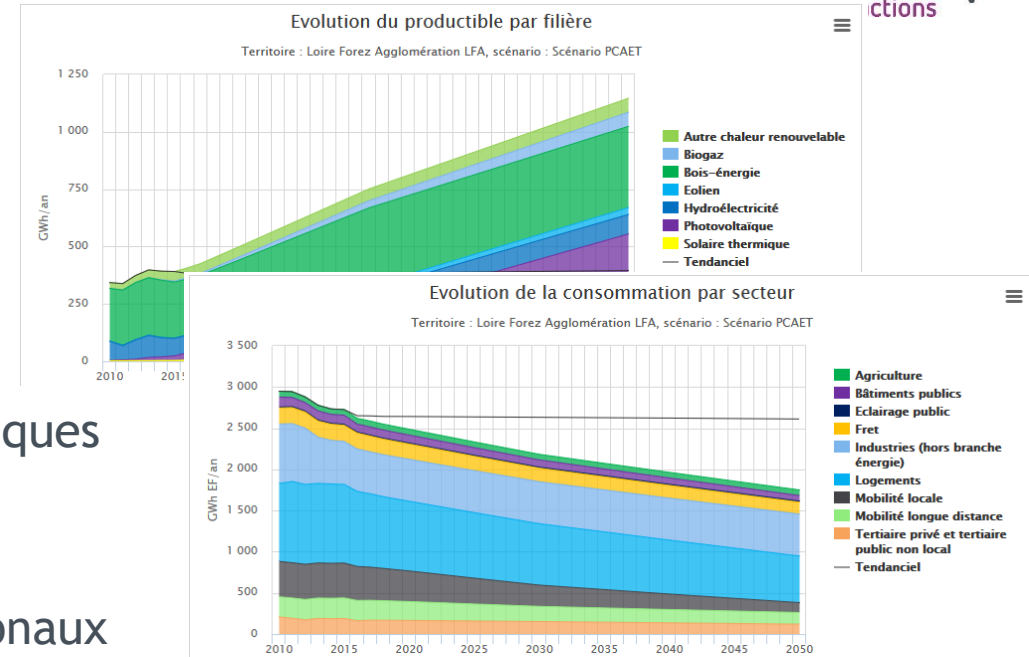
Planification



# Les 2 principales fonctionnalités

## • Scénarios prospectifs

- Diagnostic CAE du territoire
- Construction de scénario(s) de transition énergétique à l'aide d'un catalogue d'actions
- Evaluation des impacts énergie climat et socio-économiques
- Résultats aux formats standards PCAET
- Traduction d'objectifs PCAET en actions équivalentes
- Déclinaison et traduction d'objectifs nationaux ou régionaux



## • Suivi du plan d'actions

- Construction et numérisation de fiches actions
- Définition et partage des indicateurs de suivi
- Chargement automatisée d'indicateurs
- Suivi et évaluation du PCAET

**Tableau de bord**

Ajouter une nouvelle action | Télécharger le tableau de bord

Suivi et évaluation des actions

Choix des secteurs: Ensemble | Choix des thématiques: [Icons] | Début: 2016 | Fin: 2026

Code	Secteurs	Titre de l'action	Thématiques	Échéance	Indicateur	Avancement	Modifier
ENR01	[Icons]	Toiture photovoltaïque sur gymnase	[Icon]	2020	Installation solaires photovoltaïques (grandes toitures) (installations)	1 sur 2 80%	[Icons]
R01	[Icon]	Création d'un guichet unique de l'habitat	[Icons]	2026	Maisons individuelles rénovées modestement (logements)	360 sur 700 51%	[Icons]
					Agents affectés au fonctionnement du guichet (ETP)	1.1 sur 2 55%	
					Dossiers accompagnés (ménages)	70 sur 400 18%	
					Ménages en précarité énergétique aidés (ménages)	40 sur 180 22%	
R02	[Icon]	Mise en place d'un partenariat avec l'office HLM	[Icon]	2026	Partenariats réalisés (partenariat)	1 sur 2 50%	[Icons]
R03	[Icon]	Rénovation énergétique des logements sociaux	[Icons]	2022	Logements HLM rénovés BBC (logements)	50 sur 350 14%	[Icons]



# Interface de suivi de plan d'actions

## Ergonomique et dynamique

### Tableau de bord

Ajouter une nouvelle action

Télécharger le tableau de bord

TABLEAU DE BORD DE VISUALISATION DU PLAN D'ACTION

Suivi de l'avancement selon les indicateurs paramétrés

Suivi et évaluation des actions

Choix des secteurs: Ensemble

Choix des thématiques: [Icons]

Début: 2015 Fin: 2030

Code	Secteurs	Titre de l'action	Thématiques	Échéance	Indicateur	Avancement	Modifier
Bat1	[Icon]	Maîtrise de l'énergie dans les bâtiments tertiaires	[Icon]	2030	Conseiller en énergie partagé sur l'éclairage public (équivalent CEP)	13 sur 26 50%	[Edit] [Share] [Delete]
					Audits réalisés (nombre d'audits réalisés)	48 sur 300 16%	
BAT1a	[Icon]	Massification des contrats de performance énergétique	[Icon]	2025	Volume d'économie d'énergie signé en CPE (MWh)	280 sur 5000 6%	[Edit] [Share] [Delete]
ENR 06	[Icons]	Développement méthanisation	[Icons]	2026	Unités de méthanisation créées (injection) (unités)	5 sur 30 17%	[Edit] [Share] [Delete]
EnR2	[Icon]	Développement du PV	[Icons]	2025	Services écosystémiques (capacité de filtrage supplémentaire)	20 sur 100 20%	[Edit] [Share] [Delete]
ENR2a	[Icons]	Installation de projet PV en grande toiture	[Icons]	2030	Installation solaires photovoltaïques (grandes toitures) (installations)	4 sur 100 4%	[Edit] [Share] [Delete]
					Investissement (€)	78000 sur 2000000 4%	
T01	[Icon]	Déploiement de borne de recharge électrique	[Icons]	2030	Bornes de recharge publiques accélérées créées (bornes)	180 sur 700 26%	[Edit] [Share] [Delete]
					Bornes de recharge publiques rapides	00 sur 200	

Liste des actions

Evaluation des impacts sur la base des indicateurs

Thématiques concernées

Indicateurs de suivi et leur avancement

## Adéquation avec les étapes d'un PCAET (Ademe)



1. Se préparer, mobiliser en interne
2. Réaliser un diagnostic territorial ✓
3. Élaborer une stratégie territoriale et définir des objectifs ✓
4. Co-construire le programme d'actions ✓
5. Mettre en œuvre le programme d'actions et le suivre ✓
6. Évaluer le PCAET ✓

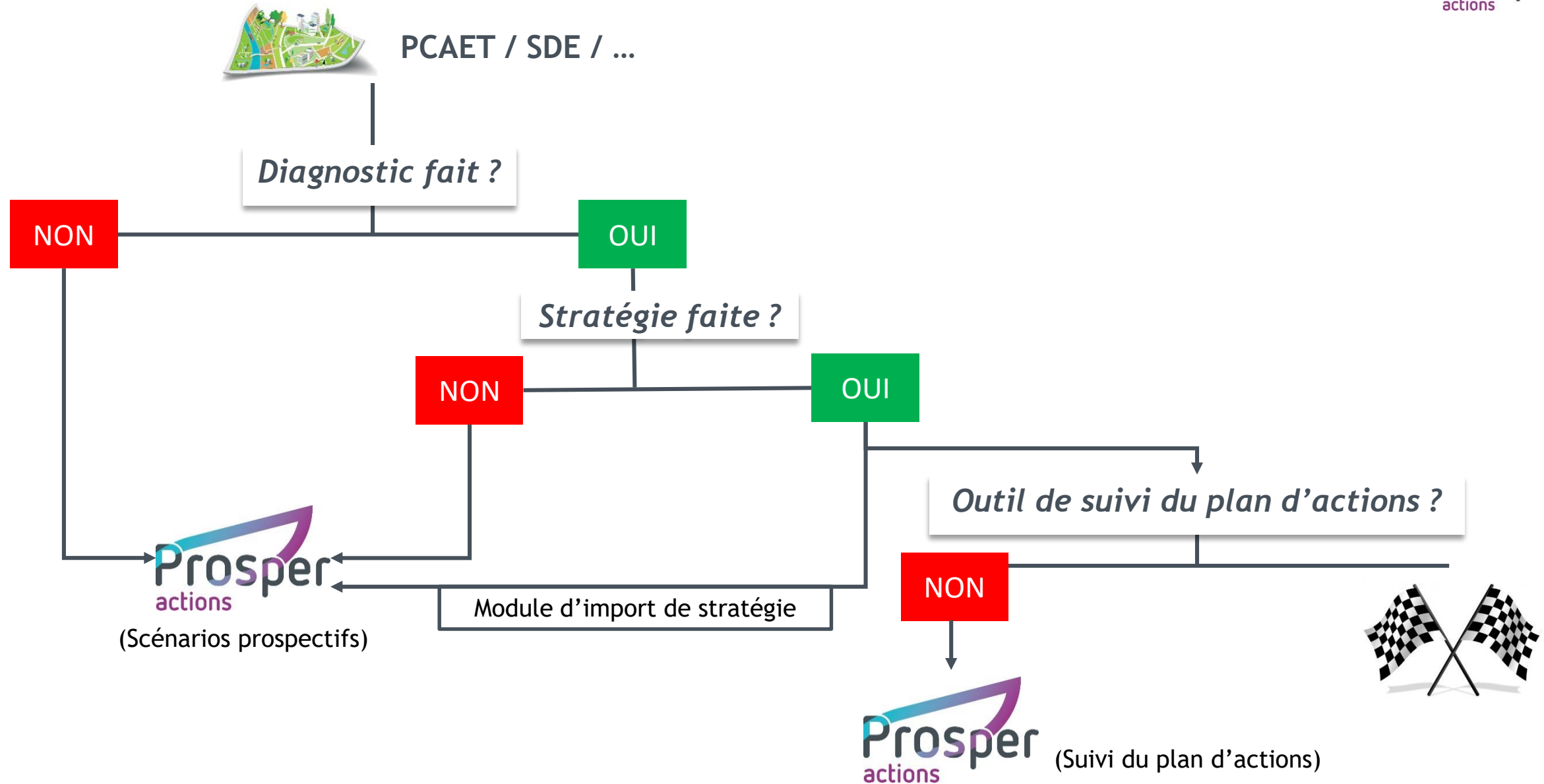
Scénarios prospectifs

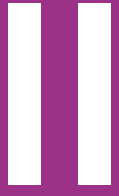
Suivi du plan d'actions

## PCAET oui, mais pas seulement !

- TEPOS, Schéma Directeur, CRTE, ...
- Périmètres SCOT, PNR ou autres également disponibles
- Déclinaison des objectifs « énergie » du SRADDET : un travail réalisé par les SDE d'AURA et disponible pour tous les EPCI de la région !

# Synthèse : l'arbre des possibilités





**NOUVEAUTÉS**

# Interfaces de connexion et d'accueil

## Accueil

Bonjour admin CCPU, et bienvenue sur Prosper Actions, l'outil de référence pour la planification énergie-climat des collectivités. Vous êtes connecté.e sur le territoire **CC du Pays d'Urfé**.

Vous pouvez accéder aux différentes fonctionnalités offertes par l'outil : la **prospective** permet de définir les objectifs à court et long terme du territoire, tandis que la rubrique dédiée au **suivi** vous aidera à évaluer l'avancement et l'impact de vos plans d'actions.



SCÉNARIOS  
PROSPECTIFS



SUIVI DE PLANS  
D'ACTIONS



CARTOGRAPHIE

### 📣 Nouveauté !

Téléchargez notre sélection d'indicateurs OpenData pour vos communes au format Excel.  
Elle vous aidera dans l'évaluation et le [suivi de vos plans d'actions](#) !

# Suivi de plan d'actions

- Possibilité de dupliquer un plan d'action
  - Ajout d'un état « abandonné »
  - Onglet « fiche » pour export
- 
- Tableau de suivi d'indicateurs Opendata (ou modèles Energies Demain)



Modes de transport utilisés pour les déplacements domicile-travail					
Années	2017, 2018, 2019				
Sources	Fichier Emploi-Activité, Déplacement domicile/travail en 2019 du Recensement de la population (INSEE)				
Lien(s)	<a href="https://www.insee.fr/fr/statistiques/6454676?sommaire=6454687&amp;q=deplacement+domicile+travail">https://www.insee.fr/fr/statistiques/6454676?sommaire=6454687&amp;q=deplacement+domicile+travail</a>				
Descriptif	Cette base de données présente une exploitation du fichier sur les déplacements domicile-travail du dossier Emploi-Activité, réalisé dans le cadre du recensement de la population. Elle montre l'évolution au cours des ans de la répartition faite entre les différents modes de transport pour les déplacements domicile-travail par commune. Les modes de transports considérés sont l'absence de transport, la marche à pied (ou rollers, trotinette), le vélo (y compris à assistance électrique), le deux-roues motorisé, la voiture (et camion/fourgonnette) et les transports en commun.				
Maille	Commune				
Unité	Nombre de personnes utilisant chaque mode de transport				
Code commune	Nom de commune	Mode de transport	2017	2018	2019
42047	Champoly	Deux-roues motorisé	5	5	5
42047	Champoly	Marche à pied	15	15	15
42047	Champoly	Pas de transport	5	5	5
42047	Champoly	Voiture, camion, fourgonnette	90	89	89
42061	Cherier	Deux-roues motorisé	5	5	5
42061	Cherier	Marche à pied	20	20	21
42061	Cherier	Pas de transport	20	21	21
42061	Cherier	Voiture, camion, fourgonnette	151	152	153
42076	Cremeaux	Marche à pied	10	10	10
42076	Cremeaux	Pas de transport	40	40	40
42076	Cremeaux	Voiture, camion, fourgonnette	371	370	372
42116	Juré	Pas de transport	25	26	26
42116	Juré	Vélo	5	5	5
42116	Juré	Voiture, camion, fourgonnette	65	66	67
42248	Saint-Just-en-Chevalet	Deux-roues motorisé	5	5	5
42248	Saint-Just-en-Chevalet	Marche à pied	30	30	30
42248	Saint-Just-en-Chevalet	Pas de transport	56	55	54
42248	Saint-Just-en-Chevalet	Voiture, camion, fourgonnette	314	310	308
42255	Saint-Marcel-d'Urfé	Marche à pied	10	10	10
42255	Saint-Marcel-d'Urfé	Voiture, camion, fourgonnette	87	86	85
42276	Saint-Priest-la-Prugne	Deux-roues motorisé	5	5	5
42276	Saint-Priest-la-Prugne	Marche à pied	25	25	25
42276	Saint-Priest-la-Prugne	Pas de transport	20	20	20
42276	Saint-Priest-la-Prugne	Voiture, camion, fourgonnette	100	100	99

► accueil irve domicile\_travail cyclable dpe\_resid dpe\_tertiaire decret\_tertiaire rge prod\_enr artif sau\_bio occupation\_sols fuites ...

# Autres améliorations

Excel d'import de stratégie PCAET amélioré

Graphe des coûts & revenus lissé sur la période

Processus de validation des comptes corrigé

# Des questions sur l'outil ?





# RETOURS D'EXPÉRIENCE

# Élaboration d'un PCAET

Bureau d'études VIZEA - CC Baronnie en Drôme Provençale (26)



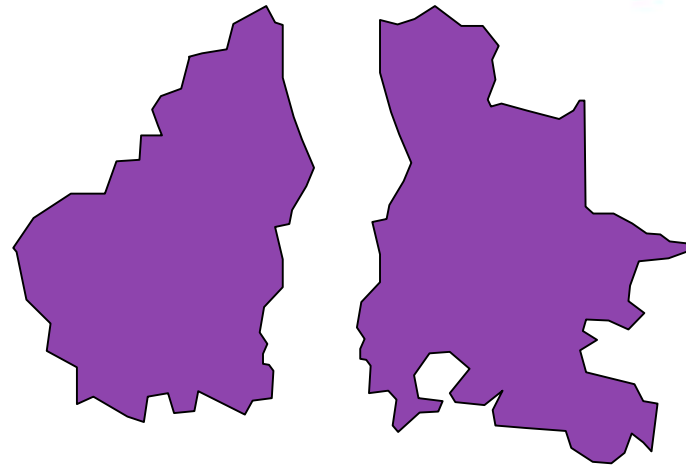
# Agrégation départementale des stratégies PCAET

SDE07 et SDED-territoire d'énergie Drôme



territoire  
d'énergie

DRÔME • SDED



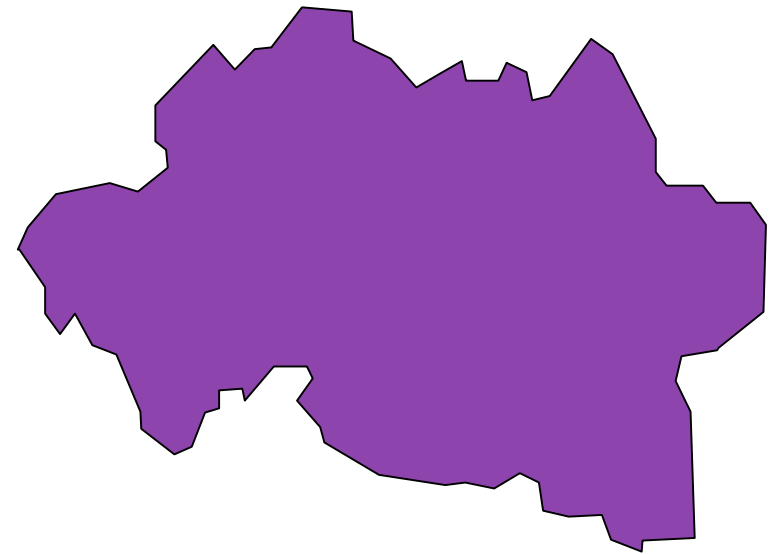
# Suivi des plans d'action PCAET

SDE03-territoire d'énergie Allier



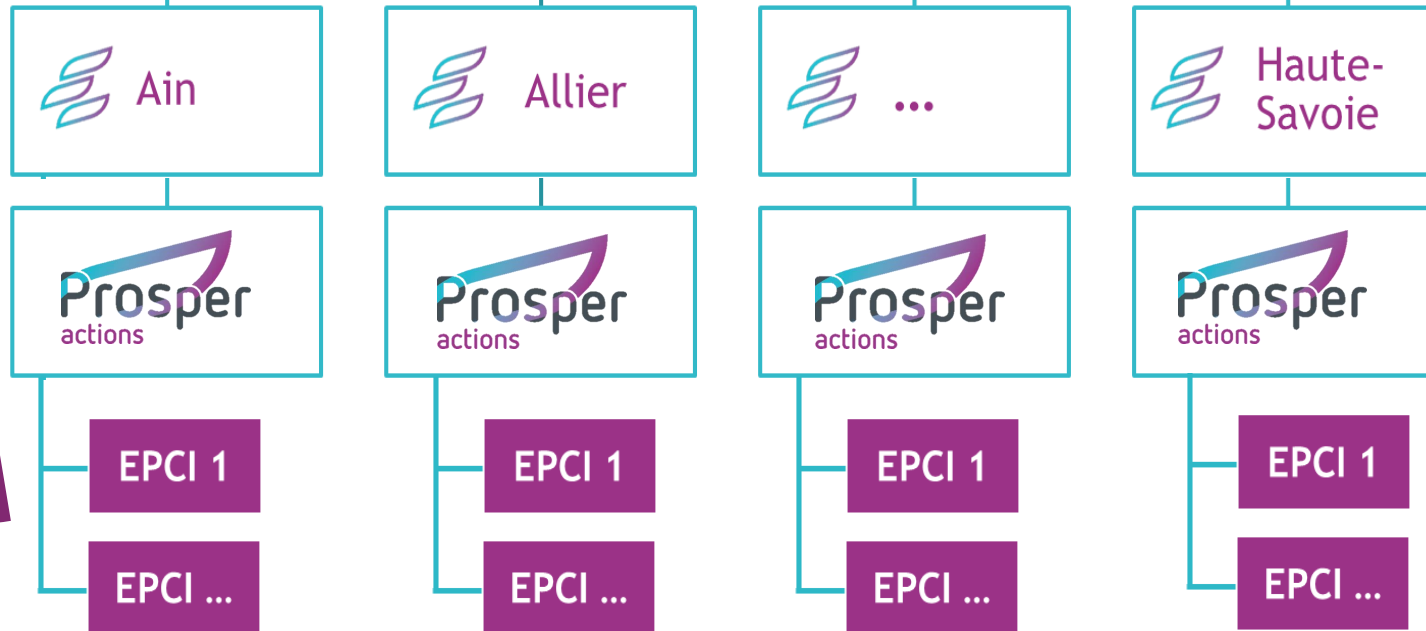
territoire  
d'énergie

ALLIER - SDE03



# Déclinaison des objectifs régionaux

TEARA



Répartition cohérente :  
déclinaison équilibrée et  
commune

Scénario départemental  
intégré dans PROSPER Actions

Répartition automatique  
des actions par EPCI

Les scénarios construits sont conformes aux objectifs énergétiques du SRADET :

- Maîtrise de l'énergie
- Production d'énergies renouvelables

# Illustration d'extraction possible de la déclinaison du SRADDET - Zones d'accélération loi APER

CC Forez-Est (42)

## Production d'énergies renouvelables

La CCFE version SRADDET 2030



Multiplication de la production par 2.2 par rapport à 2015 :

Moyens de production supplémentaires à horizon 2030 :



5.2 éoliennes de 2.5MW  
(ou 144 000 m<sup>2</sup> de PV)  
Investissement : 17M€



75 MWc de solaire PV  
soit 413 000 m<sup>2</sup> de panneaux  
Investissement : 138M€



260 kW d'hydroélectricité  
Investissement : 0.7M€



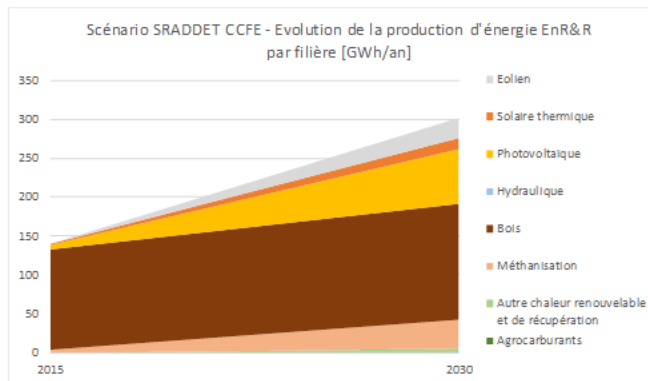
3.6 méthaniseurs avec injection de biogaz (9600MWh/an chacun)  
Investissement : 17.8M€



40 chaufferies bois de 50kW  
2000 changements de système de chauffage  
(fioul/électrique pour du bois)  
Investissement : 23M€



3140 installations solaire thermique individuelles (2MWh/an)  
110 installations solaire thermique collectives (12MWh/an)  
Investissement : 17M€



IV

# ÉCHANGES LIBRES

# MERCI POUR VOTRE PARTICIPATION !



[nomdudépartement.prosper-actions.fr](http://nomdudépartement.prosper-actions.fr)

[prosper-actions.fr](http://prosper-actions.fr)

## POUR PLUS D'INFORMATIONS

