

territoire d'énergie

LOIRE · SIEL

REJOIGNEZ LE SIEL-TERRITOIRE D'ÉNERGIE LOIRE !

Le SIEL-Territoire d'énergie Loire recrute par voie de mutation, de détachement ou à défaut contractuel :

UN·E CHARGE·E D'AFFAIRES EN ENERGIE Catégorie B - Cadre d'emploi des Techniciens

Nous sommes...

Le SIEL-Territoire d'énergie Loire est un établissement public de coopération intercommunale de maille départementale. Syndicat mixte, il regroupe toutes les communes (323) et intercommunalités de la Loire ainsi que le Département. Créé en 1950, le SIEL-Territoire d'énergie Loire a, dès son origine, œuvré pour l'électrification du territoire, notamment en zone rurale et a développé des compétences en matière d'éclairage public, de transition énergétique et d'aménagement numérique.

Votre mission

Dimension du poste : au sein du Service d'Assistance à la Gestion Énergétique (SAGE), entouré·e de 15 personnes : le responsable de service, 11 chargé·es d'études assistance à la gestion énergétique, 1 gestionnaire administrative et 1 assistant énergie, un chargé d'affaire de la mission « AMO Énergie et bâtiment ».

Le SAGE est un accompagnement des collectivités aux économies d'énergie dans leurs bâtiments, avec conseils sur les solutions énergétiques et actions de sobriété dans un but permanent de réduire les consommations et l'empreinte carbone.

Missions : vous assurez le conseil en « énergie » auprès des collectivités de la Loire.

Pour ce faire, vous êtes en charge de :

- La collecte et l'analyse des données énergétiques et bâtimentaires (descriptif du patrimoine communal, analyse des factures de consommation d'énergies, synthèse des résultats) des adhérents au SAGE.
- L'émission de propositions d'actions et de travaux pertinents, chiffrés, répondant aux attentes et priorités définies par les collectivités, tels que audits énergétiques, afin d'améliorer les performances énergétiques.
- L'aide à l'utilisation et au suivi des installations techniques fluides.
- La réalisation de campagnes de mesures (thermographie, mesure électriques, CO2, qualité de l'air...),
- L'accompagnement à la mise en œuvre d'ENR (Energie Renouvelable) locales (Chaleur renouvelable bois/géothermie et Photovoltaïques), ainsi qu'à la mise en place de pilotage d'installations techniques (Télégestion / GTB).
- Soutien au chargé de mission AMO qui consistera en un accompagnement commun des collectivités sur l'aspect énergétique (bâtiment et système) en fonction des missions retenues par l'adhérent.

Votre profil pour réussir dans cette mission

Savoir-être :

- Rompu·e au travail en collaboratif
- À l'aise en équipe tout en faisant preuve d'autonomie
- Organisé·e et rigoureux·se, ouvert·e à l'acquisition de nouvelles compétences.
- Le sens du service public,

Savoirs :

- Titulaire d'un diplôme (BAC+2 minimum voire BAC+3), dans la maîtrise de l'énergie (fluides, énergies, bâtiments)
- Permis B.

Vos conditions de travail

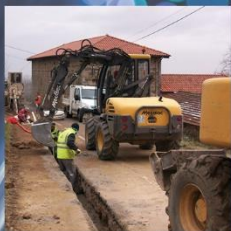
Poste basé au SIEL-TE à Saint-Priest-en-Jarez (42) :

- Déplacements avec un véhicule de service sur le département
- Participation financière complémentaire santé et prévoyance
- Durée hebdomadaire de travail égale à 38h51 (25 jours congés annuels et 22 jours RTT)
- Plage flexible d'horaires d'arrivée et de départ
- Possibilité de télétravailler
- Prestations action sociale (loisirs, enfants, culture,...)
- Salle de détente et de sport
- Participation aux frais de transport collectif à hauteur de 75% et forfait mobilité durable
- Bâtiment du SIEL - TE situé à 5 min de la gare Saint-Etienne la Terrasse
- Accès à un parking sécurisé dédié au personnel

SIEL-Territoire d'énergie Loire - 4 avenue Albert Raimond - CS 80019 - 42271 Saint-Priest-en-Jarez cedex
Tél : 04 77 43 89 00 / Fax : 04 77 43 89 13 - recrutement@siel42.fr



te42.fr
thd42.fr
eborn.fr
teara.fr



 **territoire
d'énergie**

LOIRE · SIEL

Poste à pourvoir au 1^{er} juin 2024

Pour tout renseignement s'adresser à Philippe ROLLAND ☎ n° 06 79 59 97 59 ou Patrick MOUNIER ☎ 06 87 68 69 55

Adresser candidature, lettre de motivation obligatoire + CV avant le 28 avril 2024

à recrutement@siel42.fr



Découvrez le SIEL-Territoire d'énergie Loire, son organisation, ses missions et ses valeurs sur te42.fr

SIEL-Territoire d'énergie Loire - 4 avenue Albert Raimond - CS 80019 - 42271 Saint-Priest-en-Jarez cedex
Tél : 04 77 43 89 00 / Fax : 04 77 43 89 13 - recrutement@siel42.fr



te42.fr
thd42.fr
eborn.fr
teara.fr